

| TABULKA MÍSTNOSTÍ | | |
|-------------------|--------------------|-----------------------------|
| Č.M. | NÁZEV | PLŮCHA (m ²) |
| 101 | ZÁDVEŘÍ | 5.58 |
| 102 | KOUPELNA | 5.58 |
| 103 | OBÝVAČÍ POKOJ + KK | 22.97 |
| 104 | POKOJ | 13.05 |
| CELKEM | | 47.18 |

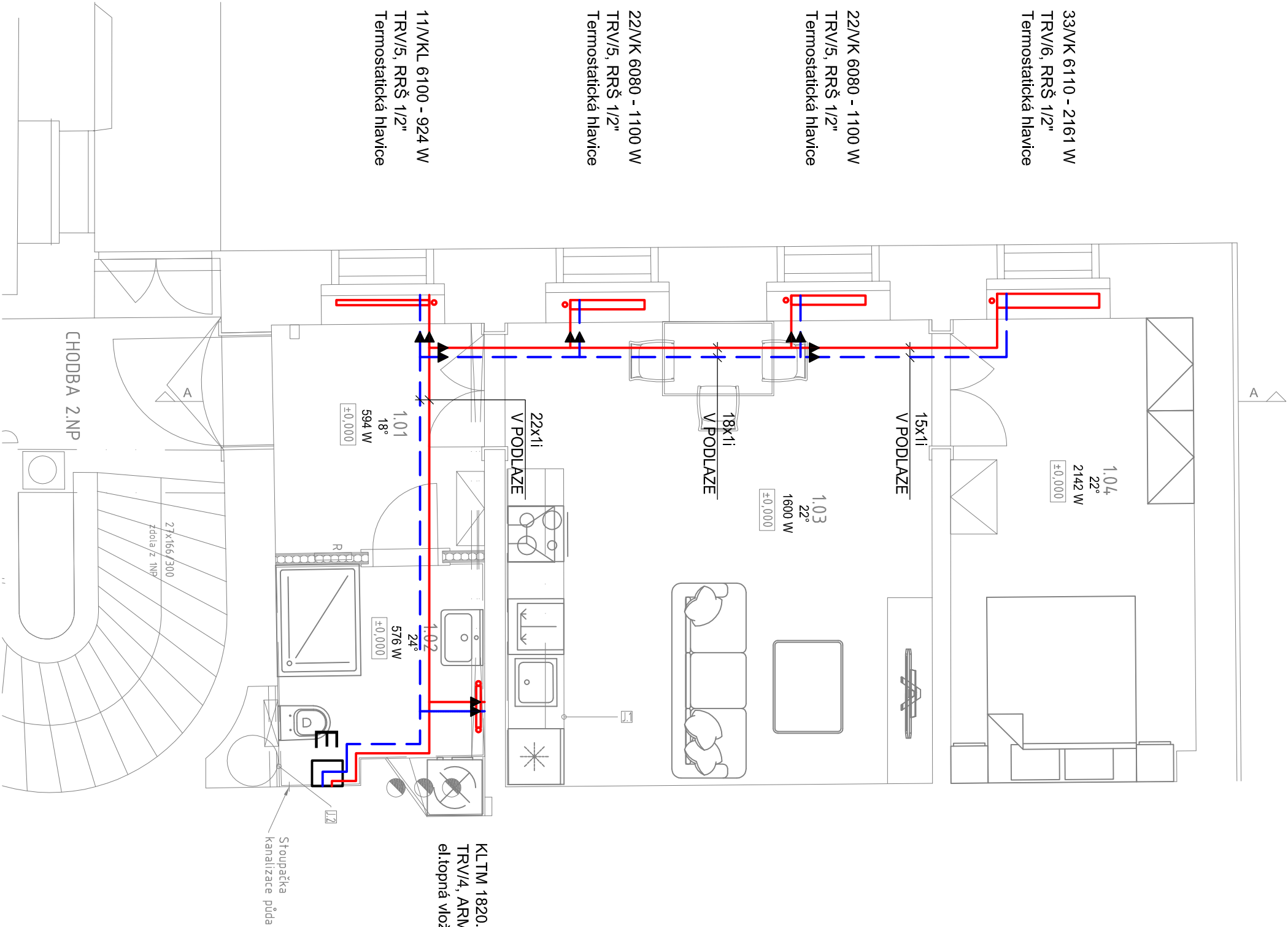
LEGENDA

— — ROZVOD TOPNÉ VODY 70/60°C - MĚDĚNÉ POTRUBÍ

E ELEKTROKOTEL např BOSH Tronic Heat 3500
- Výkon 3x 2 kW, 400 V, 50 Hz
- Rozměry (šířka), hmotnost 330x275x600 mm, 17 kg

POZNÁMKA:

- Veškeré potrubí vedené ve stavební konstrukci (podlaha, stěna atd.) nebo bude vedeno mimo vytápěné místnosti se opatří nálevky např. TUBEX v tl. odpovídající vyhlášce Ministerstva průmyslu a obchodu č. 193/2007 Sb.
- Rozvod bude veden v podlaze a svislé potrubí ve stěně.
- Tělesa budou připravena přípojkou zasekanou v drážce ve stěně.



KL TM 1820.500 - 660 W
TRV/4, ARMATURA HM vč. hlavice
el.topná vložka s regulací 400 W

| | | | |
|--|--------------------|--|---------|
| ZODPOVĚDNÝ PROJEKTANT | ING. IVA MĚDLÍKOVÁ | ING. IVA MĚDLÍKOVÁ TELEFON: + 420 720 386 238 250 63 NOVÁ VES, PŘED OBČÍ 305 IČ: 74388711 e-mail:iva.medlikova@projektiva.cz | |
| PROJEKTANT | ING. IVA MĚDLÍKOVÁ | | |
| DOKUMENTACE KE STAVEBNÍMU ŘÍZENÍ | | | |
| MÍSTO STAVBY: Vítězná 531/13, 150 00 Praha 5 | | MĚŘÍTKO | |
| STAVEBNÍK: Městská část Praha 5, nám. 14. října 1381/4, 150 22 Praha 5 | | 1:50 | |
| Rekonstrukce bytové jednotky MČ Vítězná 531/13, 150 00 Praha 5 b.j.č.06 | | FORMÁT | 2x44 |
| | | DATUM | 8/2024 |
| | | Díl - D.1.4. d - vytápění | |
| PŮDORYS - vytápění | | ARCHIVNÍ ČÍSLO | 34/2024 |
| | | ČÍSLO VÝKRESU | 3 |